



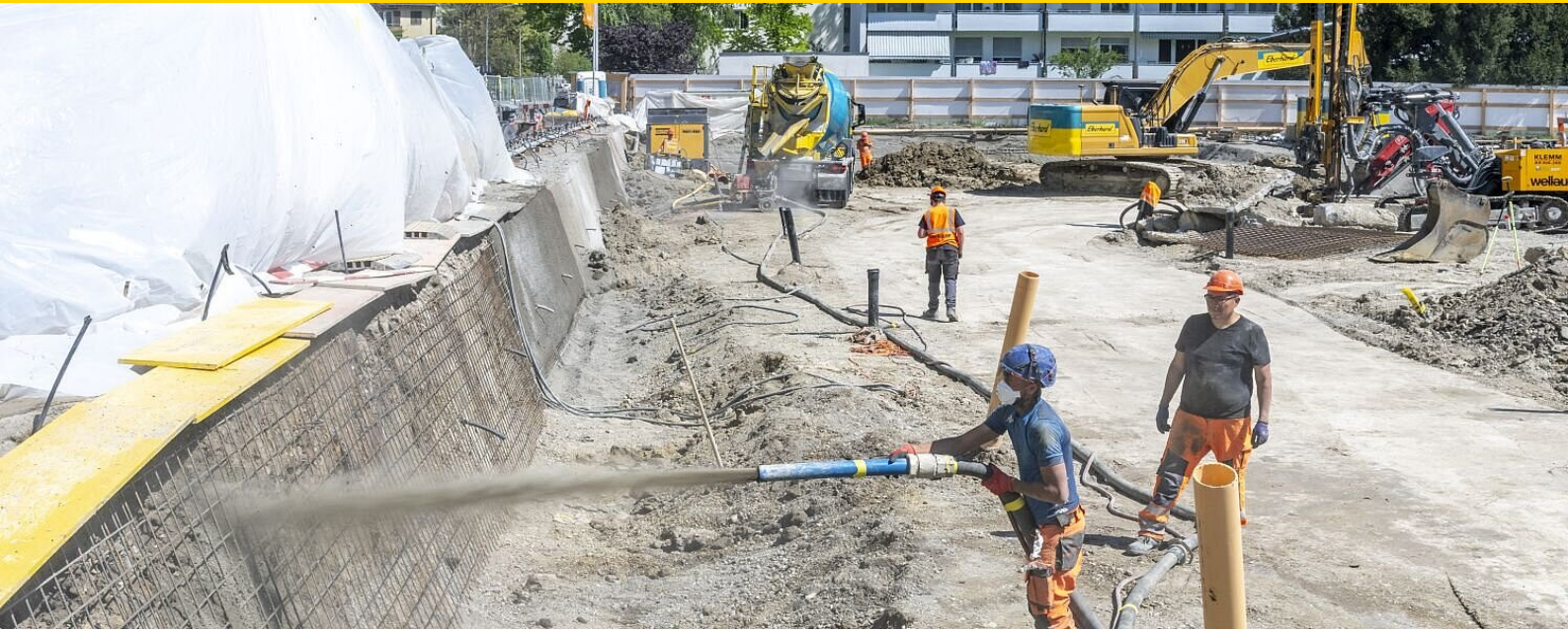
Glattwiesenstrasse Zürich

Referenzobjekt
Baustoffe



Projektdaten

Bauherr	Zürich Invest AG einer Tochtergesellschaft der Zürich Versicherung
Unternehmer	Eberhard Bau AG (Tiefbau) und Anliker AG (Hochbau)
Leistungen	Betonlieferungen, Kieslieferungen
Bauzeit	Januar 2025 bis Dezember 2026



Projektbeschreibung

Baustoffe	Aushub	30'000 m ³
	Kies	12'000 m ³
	Recyclingbeton (Pfahl-, Spritz- und Konstruktionsbeton)	19'000 m ³
	Primärbeton (Tiefbau- und Konstruktionsbeton)	500 m ³
	Sammofix Mauermörtel	150 m ³

Baubeschrieb Der Ersatzneubau der Wohnüberbauung steht für eine zeitgemässe und nachhaltige Weiterentwicklung eines lebendigen Quartiers in Zürich-Schwammendingen. Dabei liegt der Fokus auf einer umweltschonenden Bauweise. Durch den gezielten Einsatz von Recyclingbeton ist und wird ein wichtiger Beitrag zur Ressourcenschonung geleistet.